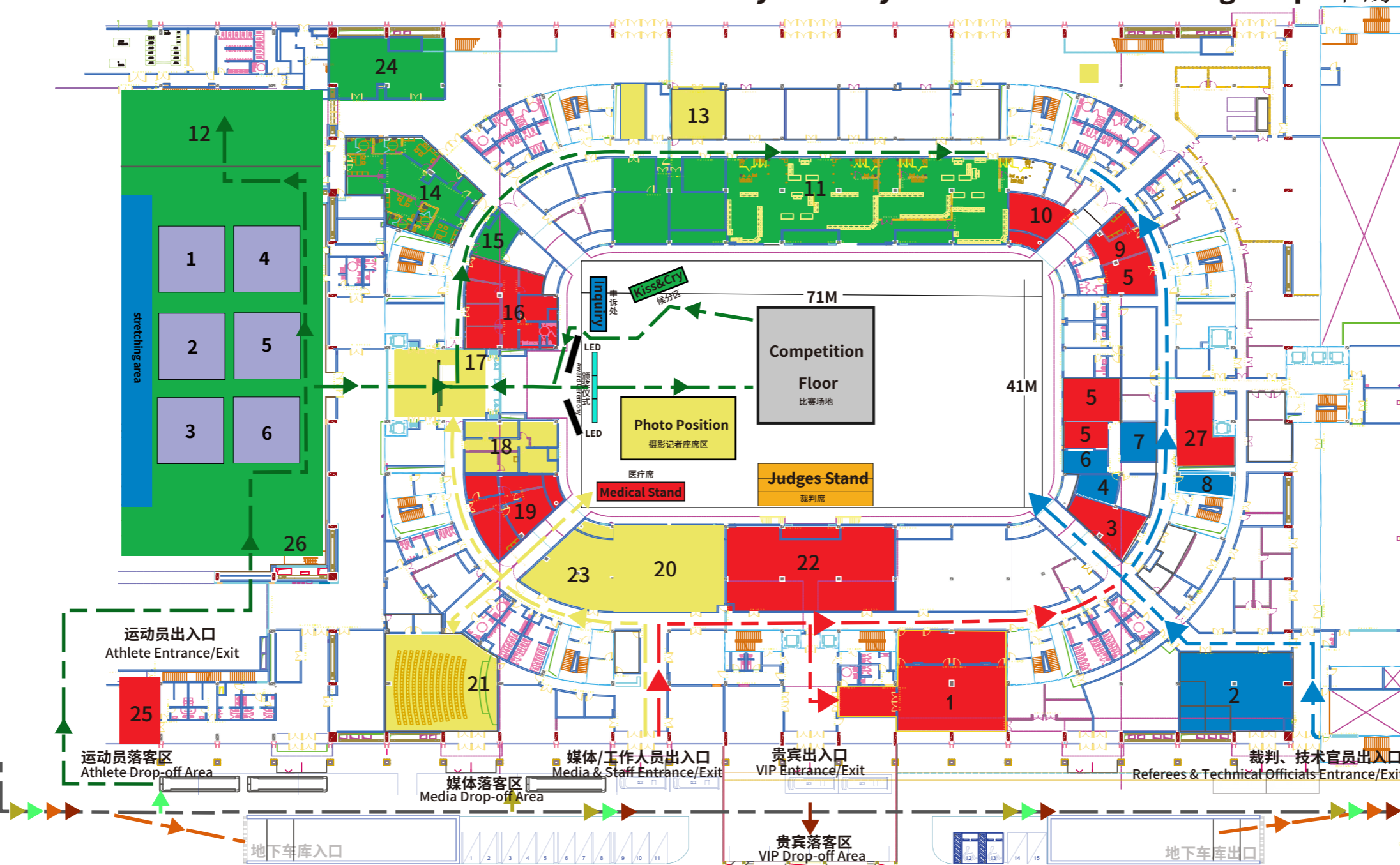


2026年世界体操联合会艺术体操世界挑战杯(北京站)

2026 RHYTHMIC GYMNASTICS WORLD CHALLENGE CUP BEIJING

National Indoor Stadium—Rhythmic Gymnastics World Challenge Cup 国家体育馆一层平面图

Image 图示



- 1.LOC Office 组委会办公室
- 2.Meeting room & Drawing of lots 会议室&抽签室
- Judges Office 裁判办公室
- 3.NTO Office 国内技术官员办公室
- 4. TD Office 技术代表办公室
- 5.CGA Office 中国体操协会办公室
- 6.World Gymnastics RG TC President Office 世界体联技委会主席办公室
- 7.World Gymnastics President Office 世界体联主席办公室
- 8.Result Service Providers (RSP) Office 成绩服务商办公室
- 9.Competition Equipment Storage 竞赛器材储藏室
- 10.Ticketing Office 票务办公室
- 11.Dressing Room 运动员更衣室
- 12.Athletes' Dining Zone 运动员就餐区
- 13.TV Production Office 电视转播办公室
- 14.Doping Control Rooms 兴奋剂检查室
- 15.Medical Room 医务室
- 16.Sports Presentation Office 体育展示办公室
- 17.Mixed Zone 混合采访区
- 18.Media Office 媒体办公室
- 19.Volunteer Lounge 志愿者之家
- 20.TV RH Production Office 持权转播商办公室
- 21.Media Workroom 媒体工作间
- 22.OC Dining Room 组委会用餐室
- 23.Office of OC Media 组委会媒体办公室
- 24.Pantry 备餐间
- 25.Accreditation 制证中心
- 26.Training Venue 训练馆
- 27.Registration Office 注册办公室

- 裁判、技术官员步行流线 Referees and Technical Officials Pedestrian Flow
- 工作人员步行流线 Staff Pedestrian Flow
- 媒体步行流线 Media Pedestrian Flow
- 运动员步行流线 Athlete Pedestrian Flow
- 混合车辆流线 Mixed Vehicle Flow
- 贵宾车辆流线 VIP Vehicle Flow
- 工作人员车辆流线 Staff Vehicle Flow
- 媒体班车流线 Media Shuttle Bus Flow
- 运动员大巴流线 Athletes' Bus Flow